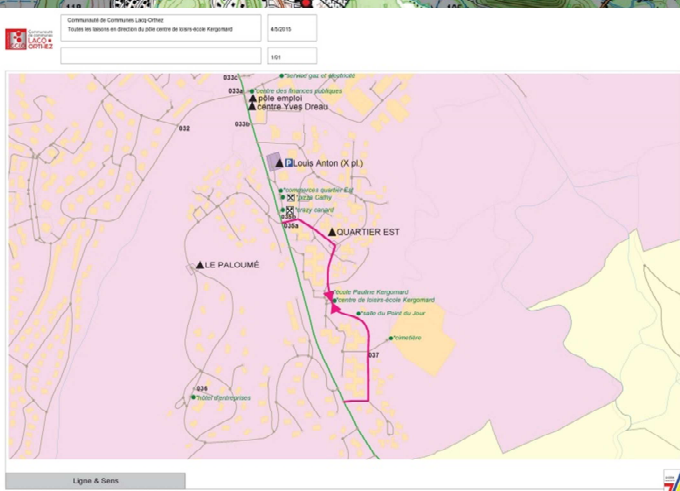
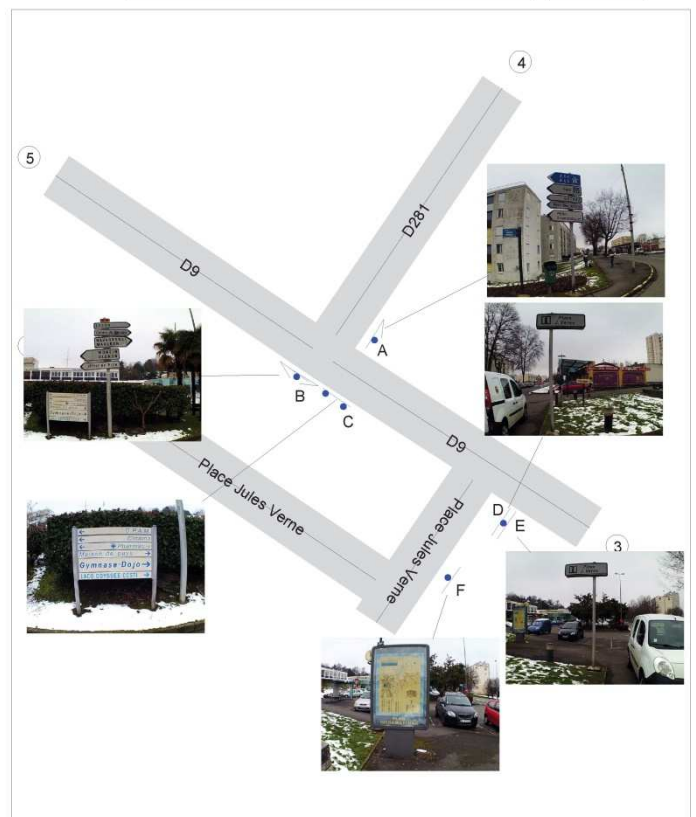


Projet : Mourenx Carrefour : 26 Place Jules Verne - D9 - D281	10/3/2015
Signalisation existante sur la commune de Mourenx	



quand ?

- 2015

avec qui ?

- Service voirie de la Communauté de Communes Lacq Orthez (M.O.)
- Ville de Mourenx

En bref

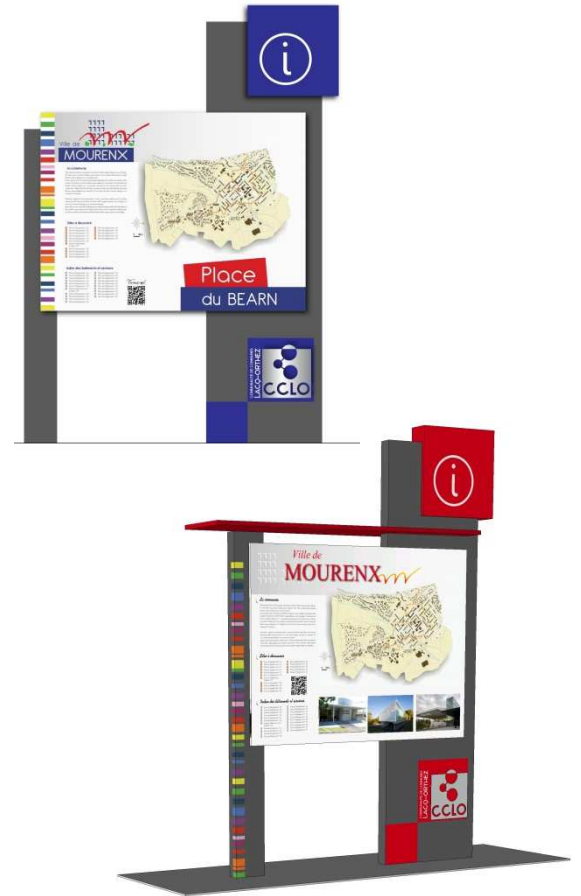
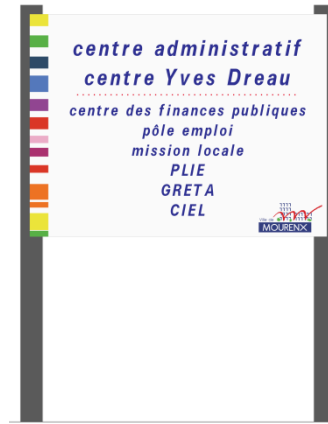
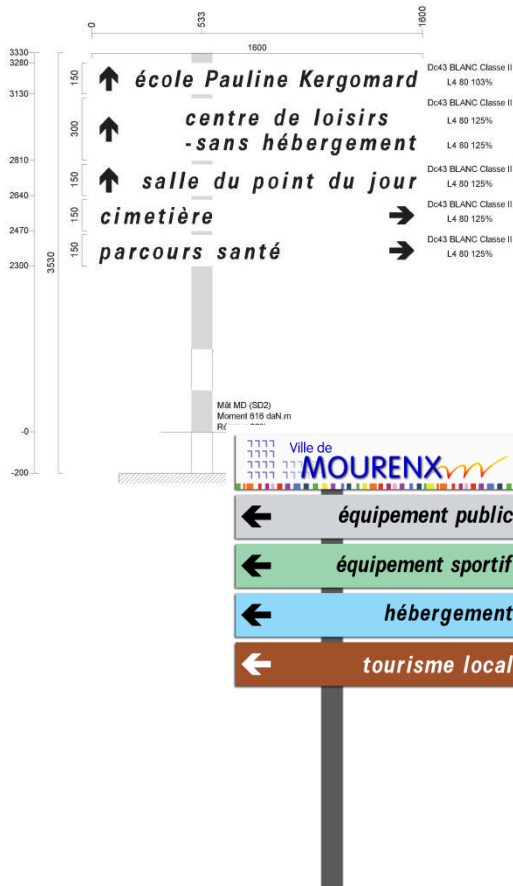
quelles missions ?

Étude du plan de signalétique communale :

- Diagnostic de l'existant et analyse des besoins.
- Conception d'une ligne de mobiliers spécifiques.
- Définition des jalonnements.
- Projet de définition des équipements.

pour quel budget ?

- Montant des études : 15 000 € HT
- Montant des travaux : 55 000 € HT



En savoir +

nos actions

- ➔ **Diagnostic de l'existant et analyse des besoins en signalétique :** recensement des sites, services, équipements, activités économiques et carrefours existants.
- ➔ **Conception d'une ligne de mobiliers spécifiques :** définition du concept design des mobiliers ; développement sur les différents outils de signalétique (Relais Information Service, signalétique directionnelle, panneau de localisation).
- ➔ **Définition des jalonnements :** sélection et hiérarchisation des sites ; hiérarchisation du réseau et définition des principes de signalisation.
- ➔ **Projet de définition des équipements :** création des maquettes des équipements ; contrôle de faisabilité des implantations sur site ; chiffrage du projet.

Le problème posé

Face à une signalétique vieillissante et obsolète, la Communauté de Communes Lacq Orthez a décidé d'engager des études de signalétique sur les communes de son territoire.

La ville de Mourenx fait partie des premières communes à bénéficier de ce programme. En effet, Mourenx souffre de l'arrêt de l'activité gazière du bassin de Lacq ; la population se réduit ; les commerces ferment.

notre organisation

- ➔ **Durée de l'étude :** 5 mois ; **durée des travaux :** 4 mois.
- ➔ Pour la réalisation de la partie graphique, nous sommes associé avec la société Mobbler design.